

GEMEINDE BIEL

GEMEINDE

TEILÄNDERUNG DER ÜBERBAUUNGSORDNUNG

RÖMERGÜETLI

GEMÄSS ART. 122 BauV

ÜBERBAUUNGSPLAN

Teiländerung der Überbauungsordnung "Römergüetli" genehmigt durch die Kantonale Baudirektion am 31. Juli 1991

PLAN NR. 20 488  
DATUM 20. 6. 1995  
MSTB. 1 : 500  
BEARB. Pc  
REV.

STADTPLANUNGSAMT BIEL

GENEHMIGUNGSVERMERKE

ÖFFENTLICHE MITWIRKUNG VOM  
VORPRÜFUNG VOM  
PUBLIKATION IM AMTSBLATT VOM 15. 7. 1995 IM AMTSANZEIGER VOM 13. + 20. 7. 1995  
ÖFFENTLICHE PLANAUFCLAGE VOM 17. 7. 1995 BIS 15. 8. 1995  
PERSÖNLICHE BENACHRICHTIGUNG DER GRUNDEIGENTÜMER AM 13. 7. 1995  
EINGEREICHTE EINSPRACHEN — RECHTSVERWAHRUNGEN —  
EINSPRACHEVERHANDLUNGEN  
UNERLEDIGTE EINSPRACHEN ERLEDIGTE EINSPRACHEN  
RECHTSVERWAHRUNGEN

BESCHLÜSSE

DURCH DEN GEMEINDERAT AM 8. 9. 1995  
DURCH DEN STADTRAT AM  
DURCH DIE GEMEINDEABSTIMMUNG VOM  
ABSTIMMUNGSERGEBNIS JA NEIN  
REFERENDUM

DIE RICHTIGKEIT DIESER ANGABEN BESCHENIGT



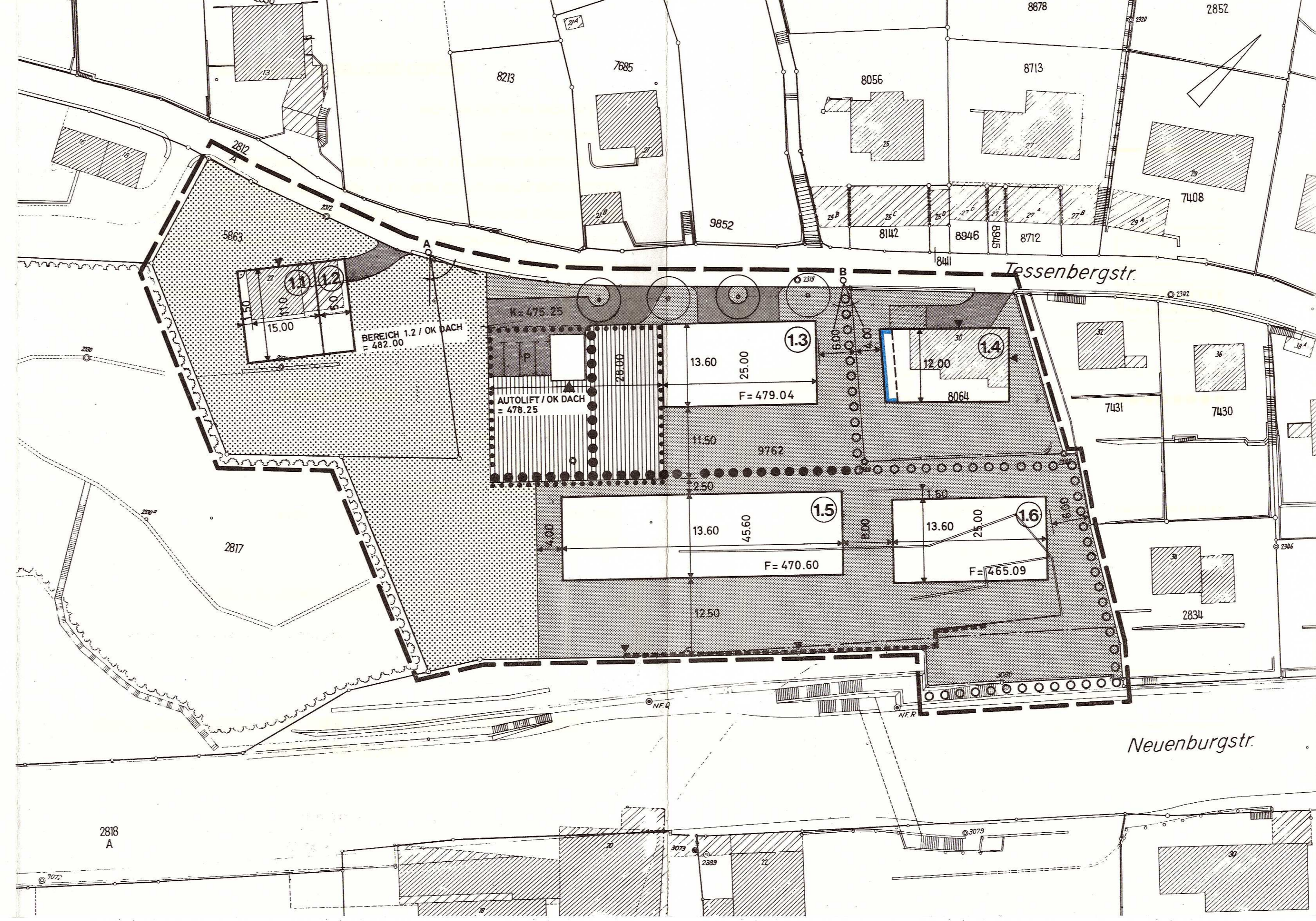
Namens des Gemeinderates

Der Stadtpräsident:

Der Stadtschreiber:

GENEHMIGT DURCH DAS AMT FÜR GEMEINDEN UND RAUMORDNUNG

GENEHMIGT durch das Amt für Gemeinden und Raumordnung am: 27. NOV. 1995



- PLANBEGRENZUNGSLINIE
- SEKTOR A / BAUBEREICHE 1.1 - 1.6
- SEKTOR B
- SEKTOR C
- SEKTOR D
- UNTERIRDISCHE AUTOEINSTELLHALLE
- ZUFahrTEN / PARKPLAEtZTE
- OEFFENTLICHER FUSSWEG | KOENNEN DEN BAULICHEN U. TOPOGRAPHISCHEN GEBENHEITEN ANGEPASt WERDEN
- ERGAENZENDE FUSSWEGE
- GENEHMIGTE BAULINIE N5
- BESTEHENDE ZU ERHALTENDE NATURSTEINMAUERN
- AUSSICHTSPUNKTE A + B
- OBLIGATORISCHE BAUMBEPFLANZUNG
- GENEHMIGTE BEIZUBEHALTENDE BAULINIE
- GENEHMIGTE AUfZUHEBENDE BAULINIE
- NEUE BAULINIE